



2015年11月16日

各 位

## 組織改編ならびに取締役他の人事異動について

当社 三井金属（社長 仙田 貞雄）は、11月16日開催の取締役会において、2016年1月1日付の組織改編および取締役他の人事異動を決定いたしましたので、その他関連人事も含めお知らせいたします。

### 【組織改編について】

#### 1. ねらいと基本的な考え方

- (1) 10年後の三井金属のありたい姿を実現する「機能集団」となるために、本社機能の強化を図ります。
- (2) 本社機能のうち、「戦略企画機能」、「経営層への情報提供機能」、「生産技術、IT 技術」、「ガバナンス機能」を強化いたします。
- (3) 「戦略企画機能」の強化を目的とした、経営企画機能、事業インフラ機能、監査機能の大括りな組織へ改編いたします。

#### 2. 内容

- (1) 経営企画本部を新たに設置し、経営企画、経理、人事、法務、広報の機能を束ね、「戦略企画機能」を強化します。
- (2) 経営企画部経営企画室は、経営企画部へ変更いたします。
- (3) 財務部は、経理部へ変更いたします。
- (4) 総務部法務室は、法務部へ変更いたします。
- (5) 経営企画部 IR・広報室は、広報部へ変更し、新たに CSR 室を設置いたします。
- (6) 人事部労政担当は、総務部へ移管いたします。
- (7) 総務部リスク管理室は、総務部リスク危機管理担当といたします。
- (8) 設備技術部と管理技術部を統合し、新たに生産技術部を設置いたします。
- (9) 取締役会に属する組織として、監査部を新たに設置し、監査部内に内部統制室を設置いたします。

— 組織図については、別紙1をご参照下さい。

**【取締役他の人事異動ならびに関連人事について】**

- － 人事異動については、別紙2をご参照下さい。

**【本件お問い合わせ先】**

三井金属 経営企画部 IR・広報室      TEL 03-5437-8028      FAX 03-5437-8029  
Eメール PR@mitsui-kinzoku.co.jp

以 上

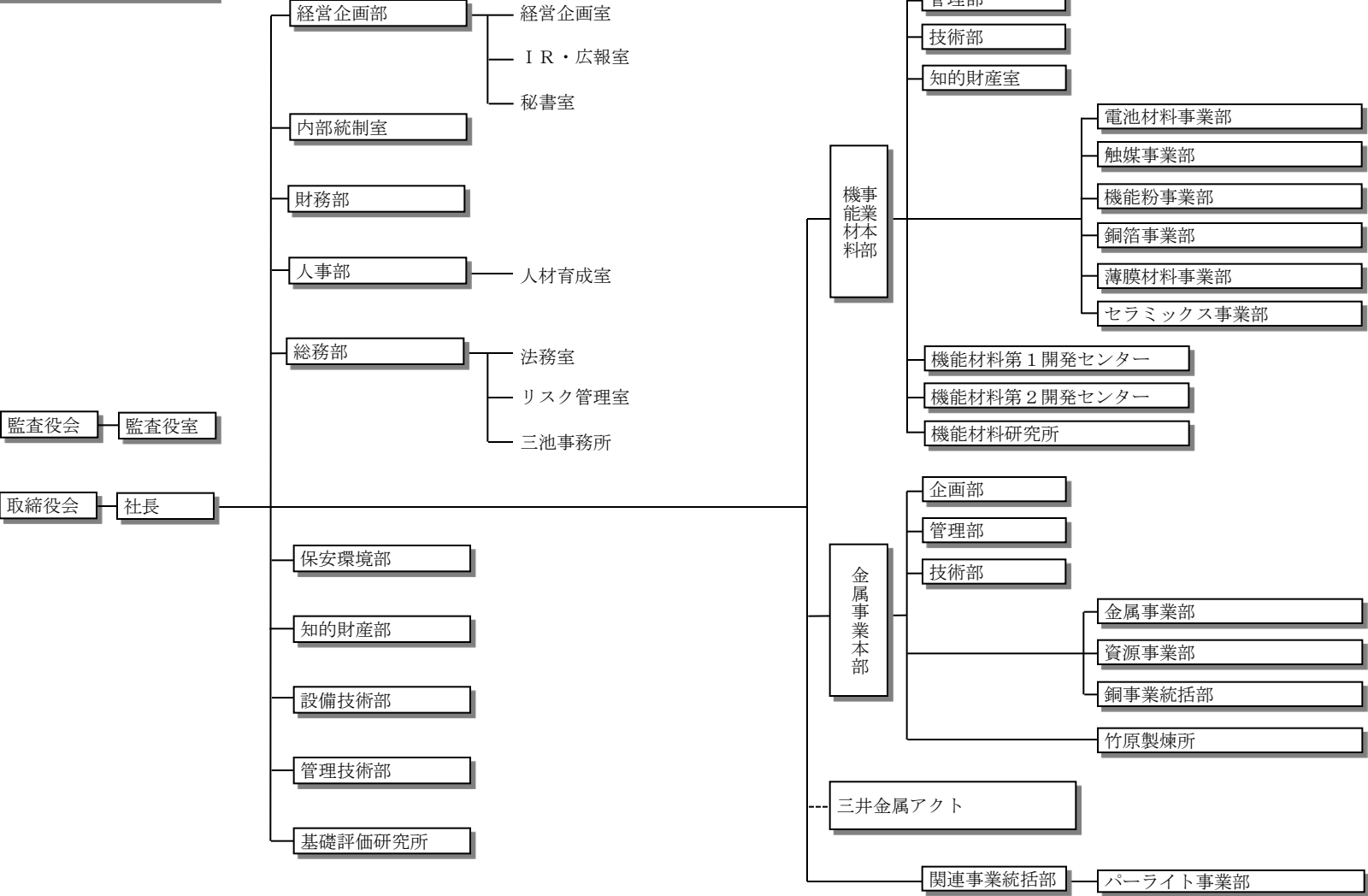
◇添付資料

『三井金属組織図』（別紙1）	… 1部（全2頁）
『取締役他の人事異動および関連人事のお知らせ』（別紙2）	… 1部（全2頁）
『2016年1月1日付役員一覧（ご参考）』（別紙3）	… 1部（全1頁）

三井金属組織図  
(現行)

本社部門

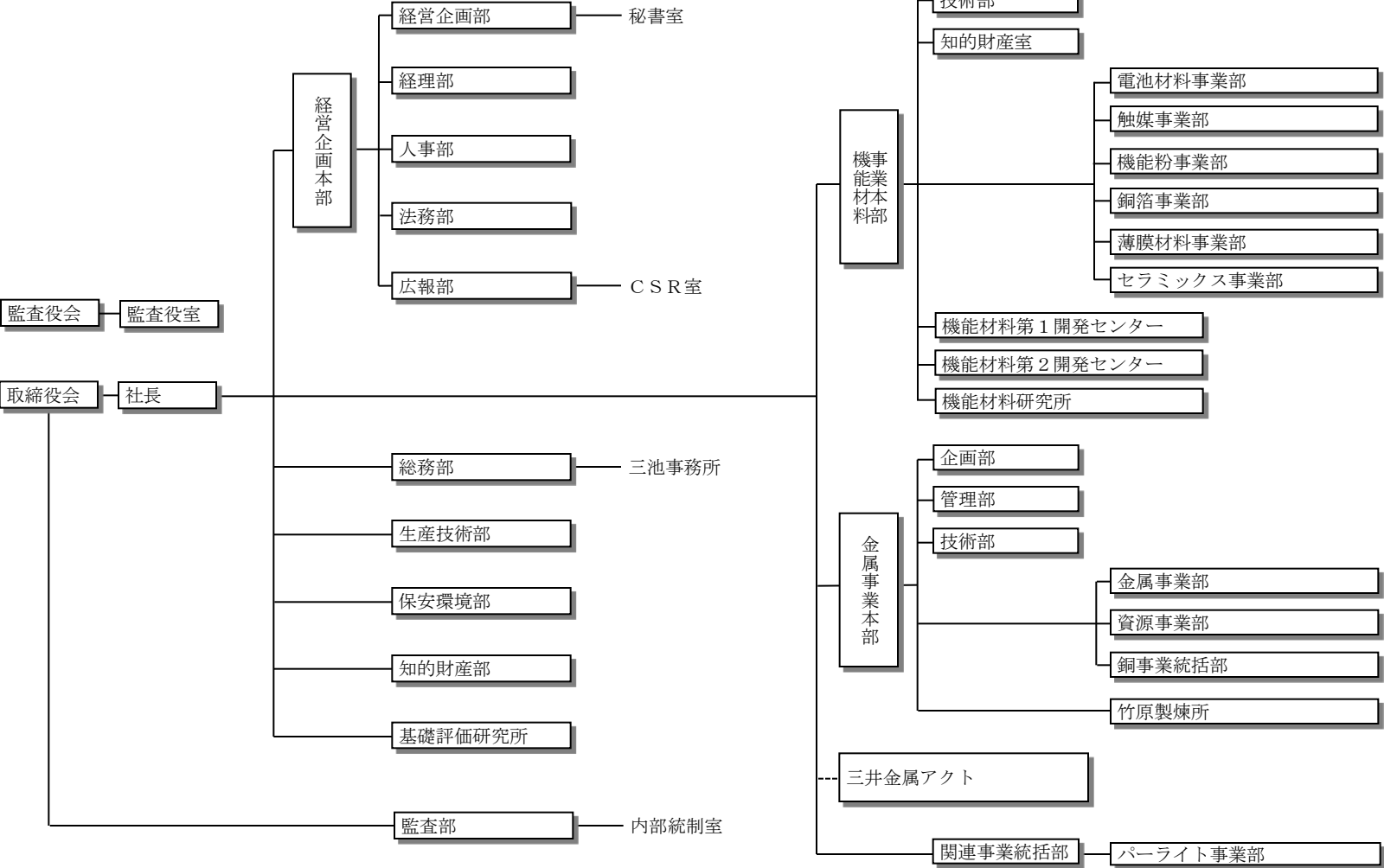
事業部門



三井金属組織図  
(2016.1.1予定)

本社部門

事業部門



取締役他の人事異動および関連人事のお知らせ（その1）

1. 取締役の委嘱用務変更

新 職	旧 職	継続職	氏 名	備 考
	兼 経営企画部長 兼 金属事業本部 兼 銅事業統括部長	代表取締役専務取締役 兼 CFO（最高財務責任者） 兼 専務執行役員	にしだ けいじ 西田 計治	2016年1月1日付
▽社長特命事項担当	兼 CRO（最高危機管理責任者） 兼 常務執行役員	取締役	もり としき 森 俊樹	同上
▽兼 CRO（最高危機管理責任者） 兼 経営企画本部長 兼 経営企画部長	兼 関連事業統括部長	取締役 兼 常務執行役員	おおしま たかし 大島 敬	同上

2. 執行役員の役職変更

新 職	旧 職	継続職	氏 名	備 考
▽関連事業統括部長 兼 金属事業本部 兼 銅事業統括部長	関連事業統括部 副統括部長	上席執行役員	きべ ひさかず 木部 久和	2016年1月1日付

取締役他の人事異動および関連人事のお知らせ（その2）

3. 部門長の異動

新 職	旧 職	継続職	氏 名	備 考
▽経営企画本部 経理部長	機能材料事業本部 触媒事業部 管理部長		むろが もとかず 室賀 元一	2016年1月1日付
▽経営企画本部 人事部長 兼 経営企画部 副部長	経営企画部 経営企画室長	兼 秘書室長	まるやま のりゆき 丸山 憲行	同上
▽経営企画本部 法務部長	総務部 法務室長		しき かずや 志岐 和也	同上
▽経営企画本部 広報部長 兼 CSR室長	経営企画部 IR・広報室長		さかい かつや 境 克也	同上
▽出向 (株式会社ナカボーテック 用務従事)	総務部長		あやべ やすひこ 綾部 靖彦	同上
▽総務部長	人事部長		おかだ よういち 岡田 洋一	同上
▽生産技術部長	設備技術部長		あおき かずひこ 青木 一彦	同上
▽監査部長	財務部長		やました まさし 山下 雅司	同上

以上の全ての異動内容について、以下の点にご留意ください。

注1. …新職および継続職において、『兼〇〇〇』と記載されていない職位が本務。

注2. …取締役における新職・継続職を含めた兼務職の正式な記載順序については、別紙3をご参照いただきたく。

## 2016年1月1日付役員一覧(ご参考)

氏名	役職	委嘱用務
せんだ さだお 仙田 貞雄	代表取締役社長 兼 CEO (最高経営責任者) 兼 COO (最高業務執行責任者)	当会社およびグループの経営計画立案、決定、推進の最高経営責任者 兼 当会社およびグループの業務執行の最高業務執行責任者
はすお みつひこ 蓮尾 充彦	代表取締役副社長 兼 副社長執行役員	社長の全般的補佐 および金属事業本部長
にしだ けいじ 西田 計治	代表取締役専務取締役 兼 CFO (最高財務責任者) 兼 専務執行役員	
ひさおか いっし 久岡 一史	取締役 兼 常務執行役員	金属事業本部 副本部長
おおしま たかし 大島 敬	取締役 兼 CRO (最高危機管理責任者) 兼 常務執行役員	経営企画本部長 兼 経営企画部長
のう たけし 納 武士	取締役 兼 常務執行役員	機能材料事業本部長 兼 機能材料事業本部 企画部長
もり としき 森 俊樹	取締役	社長特命事項担当
しばた ひろみち 柴田 裕通	社外取締役	
さとう じゅんや 佐藤 順哉	社外取締役	
おさの あきら 小佐野 明	常勤監査役	
かどわき たかし 門脇 隆	常勤監査役	
わかすぎ りゅうへい 若杉 隆平	社外監査役	
みうら まさはる 三浦 正晴	社外監査役	